



Sollefteå Museum

Storgatan 59

881 81 Sollefteå

Tel: 0620- 68 29 80

Öppettider:

Tisdag - Fredag 10-17

Lördag 11-15

www.sollefteamuseum.com

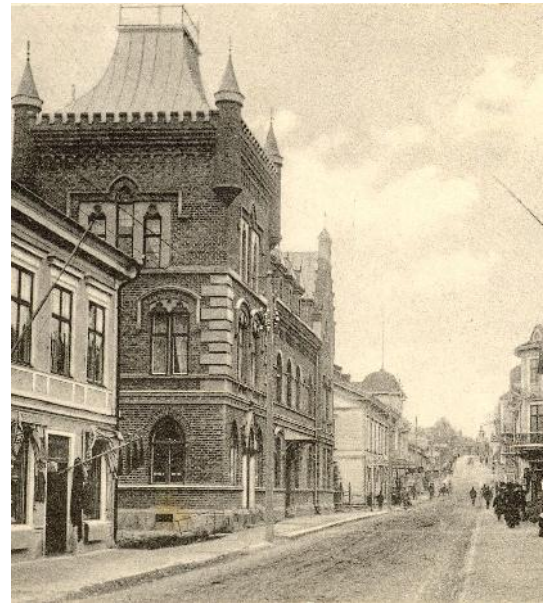
Kontaktpersoner:



Annika Arnström

Susanne Aggeryd

0620- 68 29 84



**Till
företag, föreningar,
arbetsplatser**

2012



SOLLEFTEÅ MUSEUM

VÄLKOMNA

Sollefteå Museum erbjuder företag, arbetsplatser och föreningar ett flertal arrangemang under 2012 .

Välkommen att lyssna på valfritt föredrag och en lättare förtäring.

När: **Mars-november**

Antal: 10 - 25 personer per tillfälle.

Pris:

Föredrag, kaffe och kakor

70:-/ person inkl. moms

Föredrag ,kaffe och smörgåsbuffé

85:-/ person inkl. moms

Föredrag, paj el soppa

125:-/ person inkl. moms

Endast föredrag

40:-/ person inkl. moms

Föredragen tar ca 25 min

Vill ni hyra lokalen före eller efter föredraget för

egna möten kostar det

275:-/ påbörjad timme

inkl. moms

Ring 0620- 68 29 80 el 68 29 84 för information eller bokning.

*Föredrag att välja mellan:
Folke Ricklunds målningar i Sollefteå.*

I några hyreshus på Djupövägen finns målningar av Folke Ricklund. Vem var han?

Varför målade han just i de husen?

Sollefteå profiler från förra sekelskiftet.

Med fotografier ur vår Bilddatabas Sollefteå visar och berättar vi om några av de intressanta människor som levde och verkade i Sollefteå.

Konsten i Orrenhuset

Under en vandring i huset berättar vi och visar målningar från tre samlingar om Norrlands store konstnär Helmer Osslund .

Sollefteå Museums utställningar

Följ med på en visning av Museets basutställningar, från forntid till nutid.

”Häxan” Märit

På 1670-talet anklagades många kvinnor för att vara trollkonor. Vi berättar hur det gick för Märit och några andra kvinnor från Sollefteå.

Bilddatabasen

Lär dig att söka bilder på vår nya webbsida, med mer än 65 000 bilder. www.bilddatabassolleftea.com